

武陽プランニングで建てる住まい 建築途中で仕様変更ができてよかった

お庭と煙突が目を引くA様邸。

ご家族とワンちゃんが暮らす暖炉のあるお住まいを訪ねました。

建築会社えらびはどうされましたか

—— ハウス会から武陽プランニング社長の村山さんを紹介していただいたんです。だいたいの希望を伝えたらパパッと間取りを引いてくださって驚きました。村山社長はとても気さくなお人柄で打ち合わせもいい感じに進んで、もうここで建てたいなと思っちゃったんです。あまり悩むことなく決めました。

打ち合わせはどのような感じでしたか

—— 雰囲気がとても和やかで要望を伝えやすかったですね。社長さんがはっきり言ってくださるのもよかったです。そんなのもったいないよ、こっちにしようと思っても無駄にお金をかけない提案をしてくださったりしてとても信頼できました。

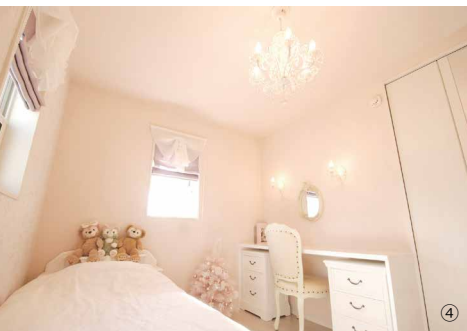
武陽プランニングに決めてよかったですか

—— 武陽さんでは建築途中で仕様変更できたことが本当によかったと思います。主要な間取りは最

住み心地はいかがですか

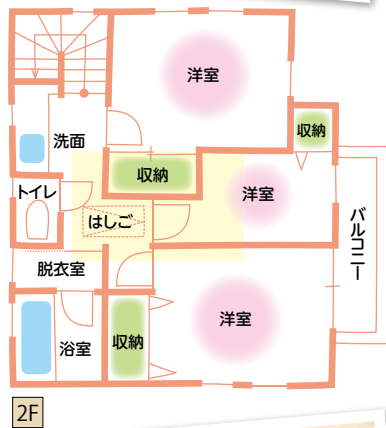
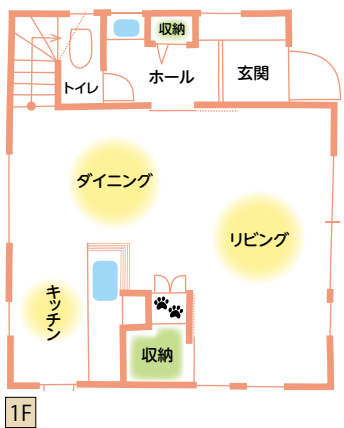
—— キッチンもすぐく悩んだのですがとても気に入っているし、リビングも居心地がいいですね。暖炉にも火を入れました。暖かいし癒されますね。武陽さんの建てる家は高気密高断熱なので、全然冷えないのが嬉しいです。

初にきつちりと決めるのですが、建てている途中で「ここはどうする？」と聞いてくださるところもあって、実際の感じや動線を確かめながら決めることができました。高さや広さは実際に見てみないとわからないのでよかったですね。



A様ご家族と武陽プランニング村山博社長(写真右)▶

①取材させていただいたのは12月。暖炉にクリスマスツリーがよく似合う。間取り図ではソファのあたりが小上がりだったが建築途中でリビングを広げることにしたとのこと②センスよくまとめられたダイニング③天窓で明るい2階ホール④白を基調にまとめたお嬢さまのお部屋⑤1階の洗面も素敵!



広いお庭はワンちゃんたちが遊ぶのに最適!



ワンちゃんのお部屋♪

